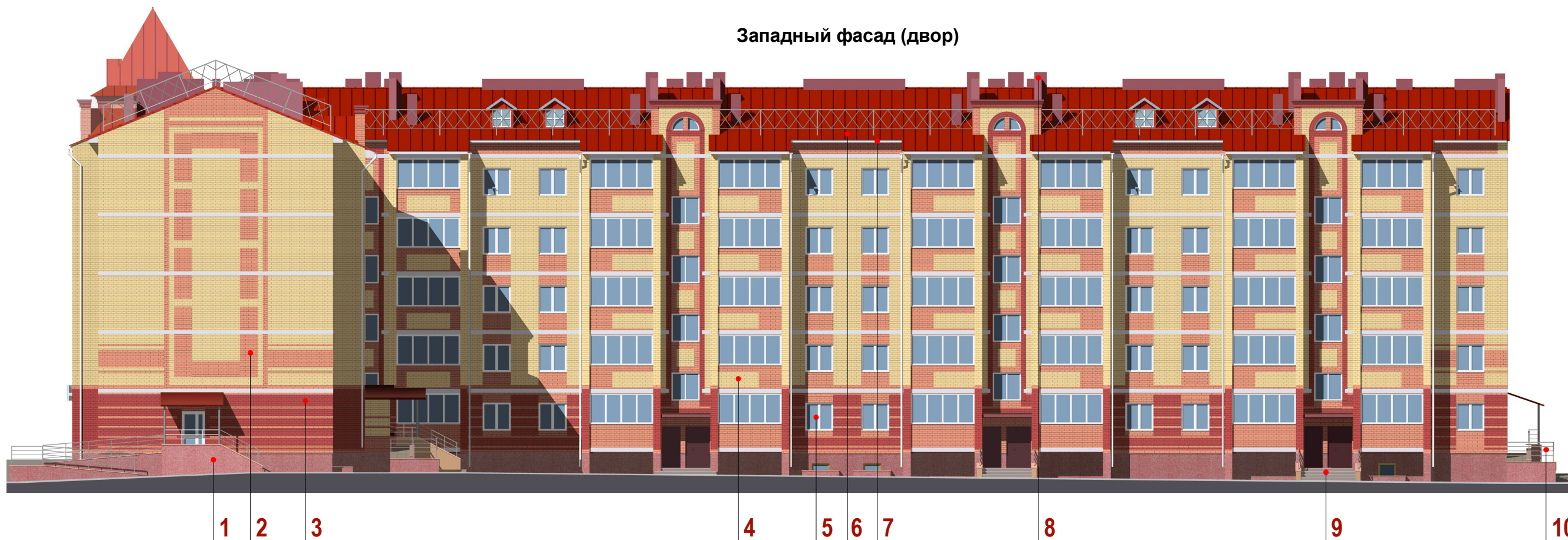


Западный фасад (двор)



Южный фасад (двор)



РЕКОМЕНДАЦИИ ПО ОТДЕЛКЕ

- 1 -- Цоколь - штукатурка под шубу, колер RAL 3013.
- 2 -- Фрагменты стен - кирпич силикатный, цвет красный (абрикос).
- 3 -- Фрагменты стен - кирпич силикатный, цвет красный (брусника).
- 4 -- Фрагменты стен - кирпич силикатный, цвет желтый.
- 5 -- Окна - двухкамерные стеклопакеты, цвет рам белый.
- 6 -- Кровля - фальцевая, цвет RAL 3003.
- 7 -- Подшивка карниза - металлический профлист, цвет белый.
- 8 -- Вентканалы и дымовые трубы выше кровли - штукатурка с покраской фасадной ВД краской, цвет RAL 3031.
- 9 -- Ступени входов - рабочая поверхность - тротуарная плитка "Систром" светло-серого цвета, подступенок - та же плитка темно-серого цвета.
- 10 -- Металлические элементы крыльца покраска эмалью, цвет RAL 7001.

Семасовано

Исполнитель К.В. Мосвилов

Директор	Баздунов	<i>[Signature]</i>
Гл. арх.	Саяпин	<i>[Signature]</i>
ГИП	Кораблев	<i>[Signature]</i>
Проверил		<i>[Signature]</i>
Н.контр.		
Разработ.	Саяпин	<i>[Signature]</i>

Многоквартирный 5-этажный жилой дом со встроенными помещениями поз. 2 в п.Руэм, микрорайон "Сосны", Медведовского района РМЭ.

Фасады в цвете

Стадия	Лист	Листов
П		

АО ПИ "АГРОПРОЕКТ"
г. Йошкар-Ола

Взамен инв. N

Подпись и дата

Инв. N подл.