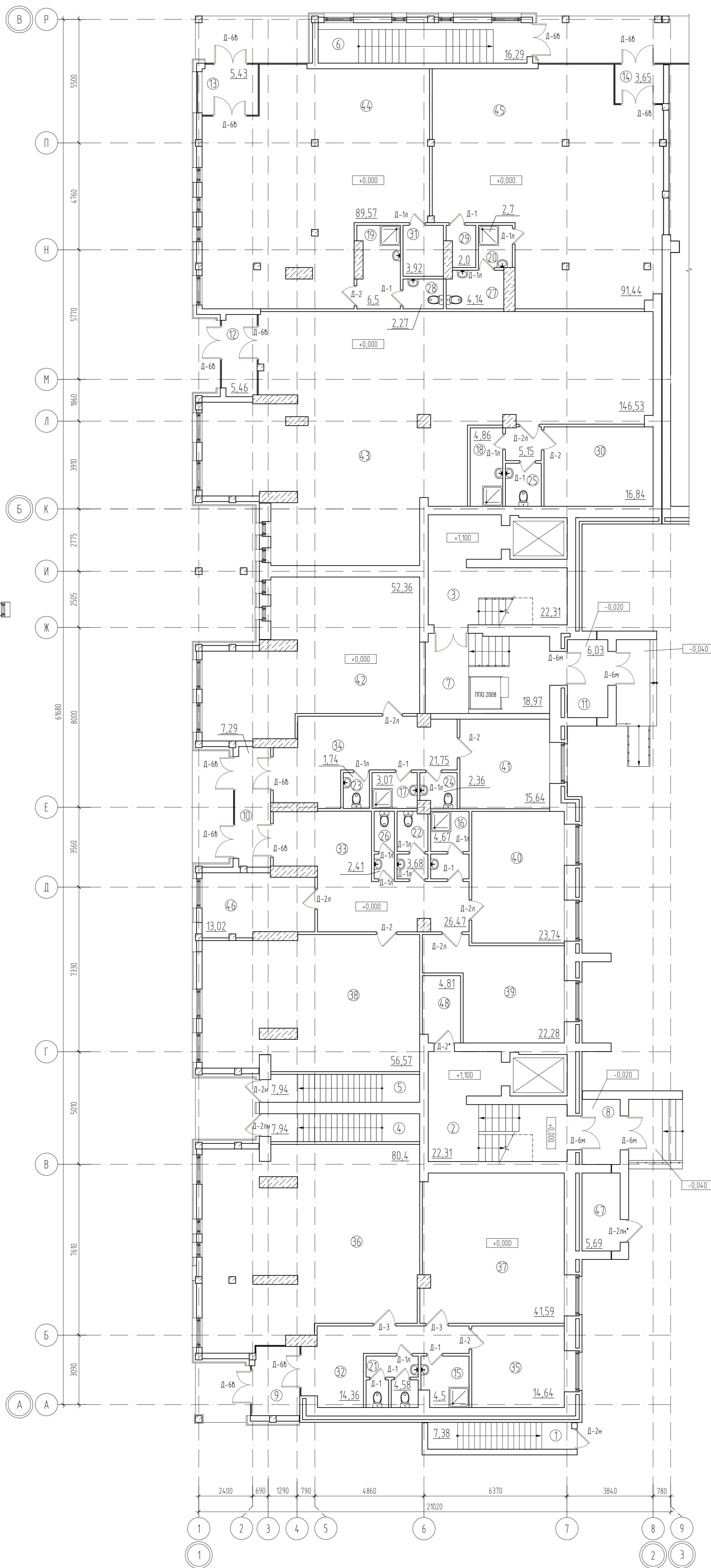


Отделочный план первого этажа в осях 1-2/А-В

Экспликация помещений



Номер помещения	Наименование	Площадь, кв. м	Категория помещения
Экспликация помещений ниже отм. 0.000			
1	Лестничная клетка №1	7,38	-
2	Лестничная клетка №2	22,31	-
3	Лестничная клетка №3	22,31	-
4	Лестничная клетка №4	7,94	-
5	Лестничная клетка №5	7,94	-
6	Лестничная клетка №6	16,29	-
7	Коридор	18,97	-
8	Тамбур	4,74	-
9	Тамбур	6,5	-
10	Тамбур	7,2	-
11	Тамбур	6,03	-
12	Тамбур	5,46	-
13	Тамбур	5,43	-
14	Тамбур	3,65	-
15	К.УИ	4,5	-
16	К.УИ	4,67	-
17	К.УИ	3,07	-
18	К.УИ	4,86	-
19	К.УИ	6,5	-
20	К.УИ	2,7	1 очередь строительства
21	Санузел	4,58	-
22	Санузел	3,68	-
23	Санузел	1,74	-
24	Санузел	2,36	-
25	Санузел	5,15	-
26	Санузел	2,41	-
27	Санузел	4,14	-
28	Санузел	2,27	-
29	Подсобное помещение	2,0	-
30	Подсобное помещение	16,84	-
31	Подсобное помещение	3,92	-
32	Коридор	14,36	-
33	Коридор	26,47	-
34	Коридор	21,75	-
35	Офисное помещение	14,64	-
36	Офисное помещение	80,4	-
37	Офисное помещение	41,59	-
38	Офисное помещение	56,57	-
39	Офисное помещение	22,28	-
40	Офисное помещение	23,74	-
41	Офисное помещение	15,64	-
42	Офисное помещение	52,36	-
43	Офисное помещение	146,53	-
44	Офисное помещение	89,57	-
45	Офисное помещение	91,44	-
46	Офисное помещение	13,02	-
47	Электрощитовая	5,69	Д
48	Электрощитовая	4,81	Д
Итого:		938,4	

Символьные обозначения:  
 Д-1 - ДГ 21-7  
 Д-1н - ДГ 21-7н  
 Д-2 - ДГ 21-9  
 Д-2н - ДГ 21-9н  
 Д-2н - ДГ 21-9н (металлическая утепленная)  
 Д-2н - ДГ 21-9н (металлическая утепленная)  
 Д-2\* - ДГ 21-9 (трудносоразмерная по Е130)  
 Д-2н\* - ДГ 21-9н (трудносоразмерная по Е130)  
 Д-3 - ДГ 21-10  
 Д-3н - ДГ 21-10н  
 Д-4 - ДГ 21-12  
 Д-4н - ДГ 21-12н  
 Д-6н - ДГ 21-15 (металлическая)  
 Д-6б - ДГ 21-15 (вытяжная)

ПРИМЕЧАНИЯ

- Витраж входной группы и окна, выполнить по ГОСТ 30674-99. Остекление - двухкамерный стеклопакет (ГОСТ 24866-99). Коэффициент приведенного сопротивления теплопередаче равен или более 0,51 м<sup>2</sup>С/Вт.
- Размещение заказа на изготовление окон, подоконных досок из ПВХ предусмотрено в пороговой сети.
- Двери и окна обозначенные ""\*"" выполнить трудносоразмерными с пределом огнестойкости Е130.
- Пандус для инвалидов выполнить с уклоном 1:12.

Создатель

Имя, И.П.О. Фамилия, И.О.Ф. Подпись и дата

Взам. инв. №

		С11/14	КР-	Заказчик: ООО "УМС"
		Многоквартирный жилой дом со встроенно-пристроенными помещениями общественного назначения на земельных участках с кадастровыми номерами 12:04:0870108:14 и 12:04:0870108:15 в мкр. №3 г.п.г. Медведьво Республики Марий Эл		
Изм.	Кол.ч.	Лист	№ док.	Подпись
Разработал	Средин	Иванов	14.10.14	
Гл. инж. пр.				
1 очередь строительства				
Директор	Бирюков			
Н. контр.	Наумов			
Отделочный план первого этажа в осях 1-2/А-В				ООО ИЦ "АРКАДА"