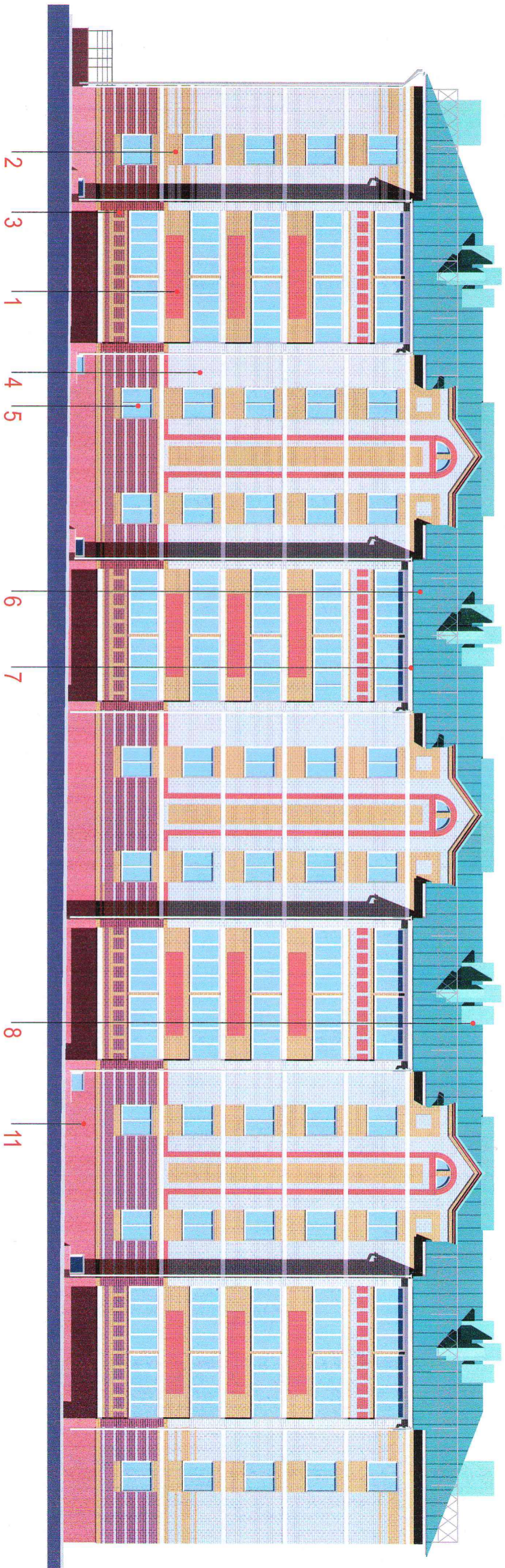
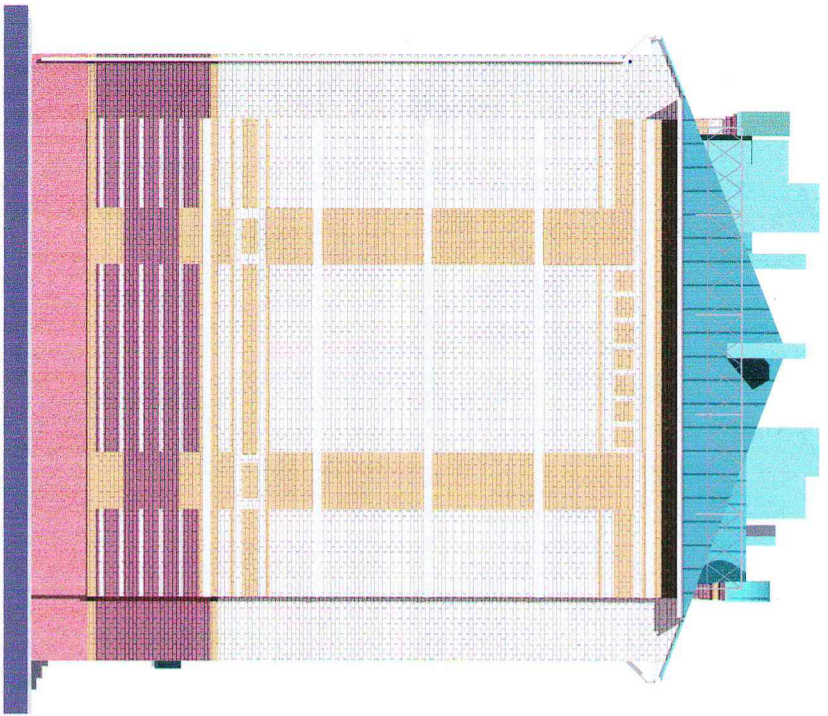


Западный фасад в осях "1"- "Б"



Южный фасад в осях "А"- "Б"



СОГЛАСОВАНО



РЕКОМЕНДАЦИИ ПО ОТДЕЛКЕ

- 1 -- Фрагменты стен - кирпич силикатный, цвет красный (брусника).
- 2 -- Фрагменты стен - кирпич силикатный, цвет желтый.
- 3 -- Фрагменты стен - кирпич силикатный, цвет коричневый.
- 4 -- Фрагменты стен - кирпич силикатный, цвет белый.
- 5 -- Окна - двухкамерные стеклопакеты, цвет рам белый.
- 6 -- Кровля - фальцевая, цвет RAL 6016.
- 7 -- Подшивка карниза - металлочерепица профлист, цвет белый.
- 8 -- Вентканалы и дымовые трубы выше кровли - штукатурка с покраской фасадной ВД краской, цвет RAL 6034.
- 11 -- Цоколь - штукатурка под шубу, колер RAL 7001.

7 / 53 - 2015 - 5 - AP

Инв. N подл.	Подпись и дата	Взамен инв. N
7271		

Многоквартирный 5-этажный жилой дом поз.5 в квартале с кадастровым номером 12:04:0000000:6686 в п. Руэм Медведковского района РМЗ.		7 / 53 - 2015 - 5 - AP	
Изм. К.уч	Лист №док	Подп.	Дата
Директор	Баздунов	<i>[Signature]</i>	
Гл. арх.	Сяпкин	<i>[Signature]</i>	
ГИП	Кораблев	<i>[Signature]</i>	
Проверил			
Н.контр.			
Разработ.	Сяпкин	<i>[Signature]</i>	
Многоквартирный 5-этажный жилой дом		Стация	Лист
Фасады в цвете.		ПР	АР-3
		Листов	
		ЗАО ПИ "АГРОПРОЕКТ" г. Ишкар-Ола	