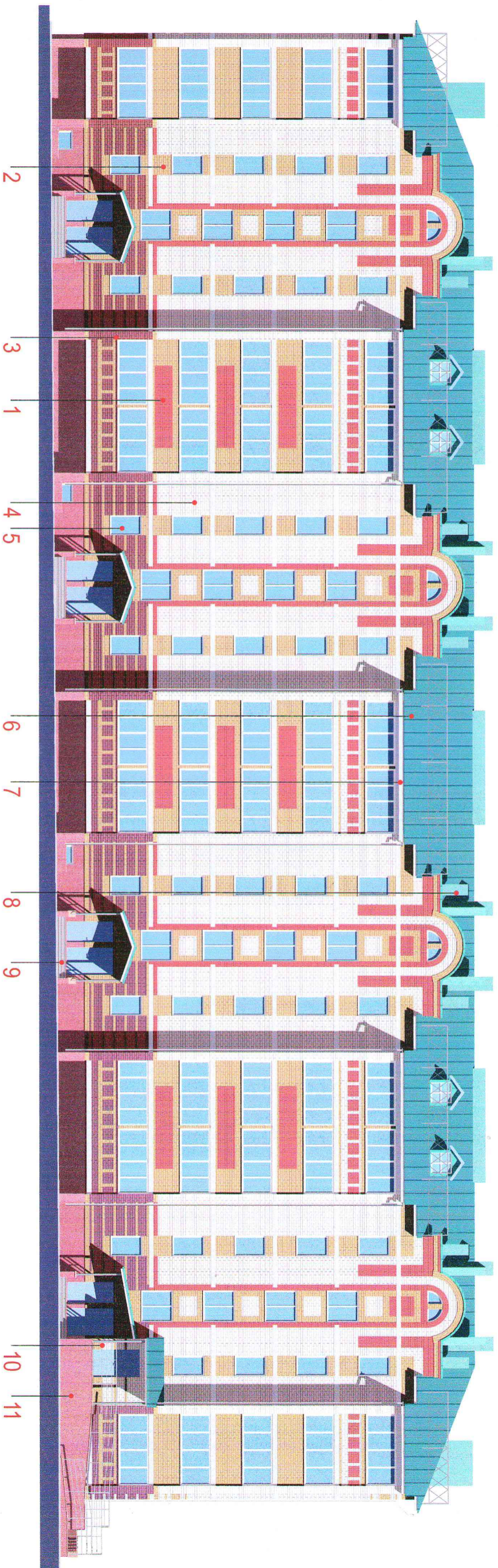
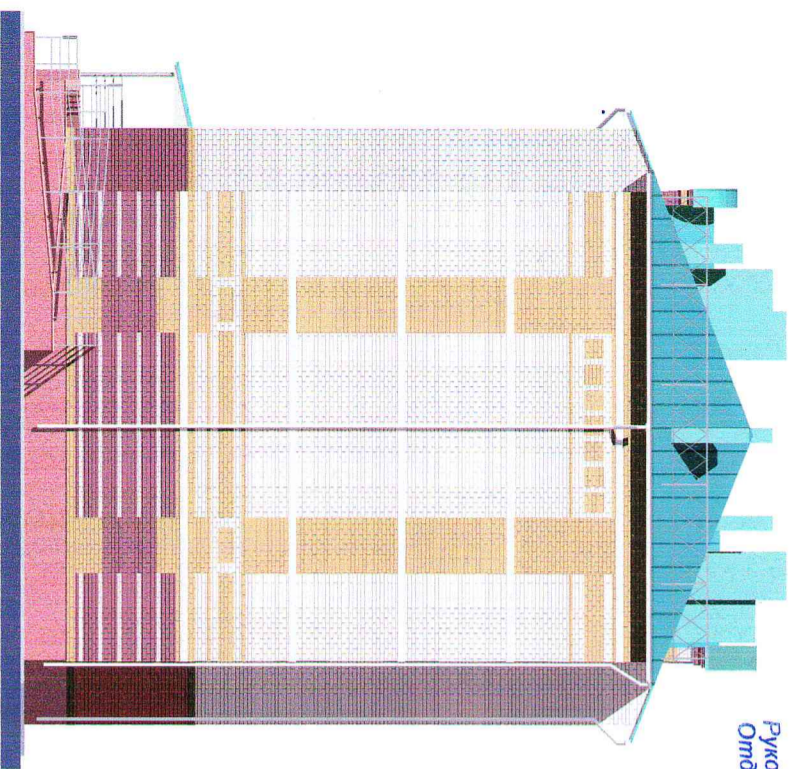


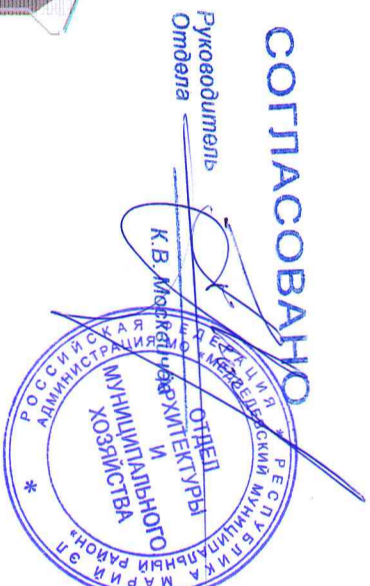
Западный фасад в осях "5"- "11"



Северный фасад в осях "Б"- "А"



СОГЛАСОВАНО



Руководитель
Отдела

К.В. Москатыева

РЕКОМЕНДАЦИИ ПО ОТДЕЛКЕ

- 1 -- Фрагменты стен - кирпич силикатный, цвет красный (брусника).
- 2 -- Фрагменты стен - кирпич силикатный, цвет желтый.
- 3 -- Фрагменты стен - кирпич силикатный, цвет коричневый.
- 4 -- Фрагменты стен - кирпич силикатный, цвет белый.
- 5 -- Окна - двухкамерные стеклопакеты, цвет рам белый.
- 6 -- Кровля - фальцевая, цвет RAL 6016.
- 7 -- Подшивка карниза - металлгический профлист, цвет белый.
- 8 -- Вентканалы и дымовые трубы выше кровли - штукатурка с покраской фасадной ВД краской, цвет RAL 6034.
- 9 -- Ступени входов - рабочая поверхность - тротуарная плитка "Систром" светло-серого цвета, подступенок - таже плитка темно-серого цвета.
- 10 -- Металлические элементы крыльца и пандуса покраска эмалью, цвет RAL 7001.
- 11 -- Цоколь - штукатурка под шубу, колер RAL 7001.

7 / 53 - 2015 - 5 - AP

Многоквартирный 5-этажный жилой дом поз.5
в квартале с кадастровым номером 12:04:0000000.6686
в п. Руэм Медведковского района РМЭ.

Многоквартирный 5-этажный жилой дом

Фасады в цвете.

Изм.	К.уч	Лист	Недок	Подп.	Дата
		Баздунов		<i>[Signature]</i>	
		Саяпин		<i>[Signature]</i>	
		Кораблев		<i>[Signature]</i>	
		Проверил			
		Н.контр.			
		Разработ.	Саяпин	<i>[Signature]</i>	

Стадия	Лист	Листов
ГР	АР-4	

Инв. N подл.	Подпись и дата	Взамен инв. N
7271		

ЗАО ПИ "АГРОПРОЕКТ"
г. Йошкар-Ола