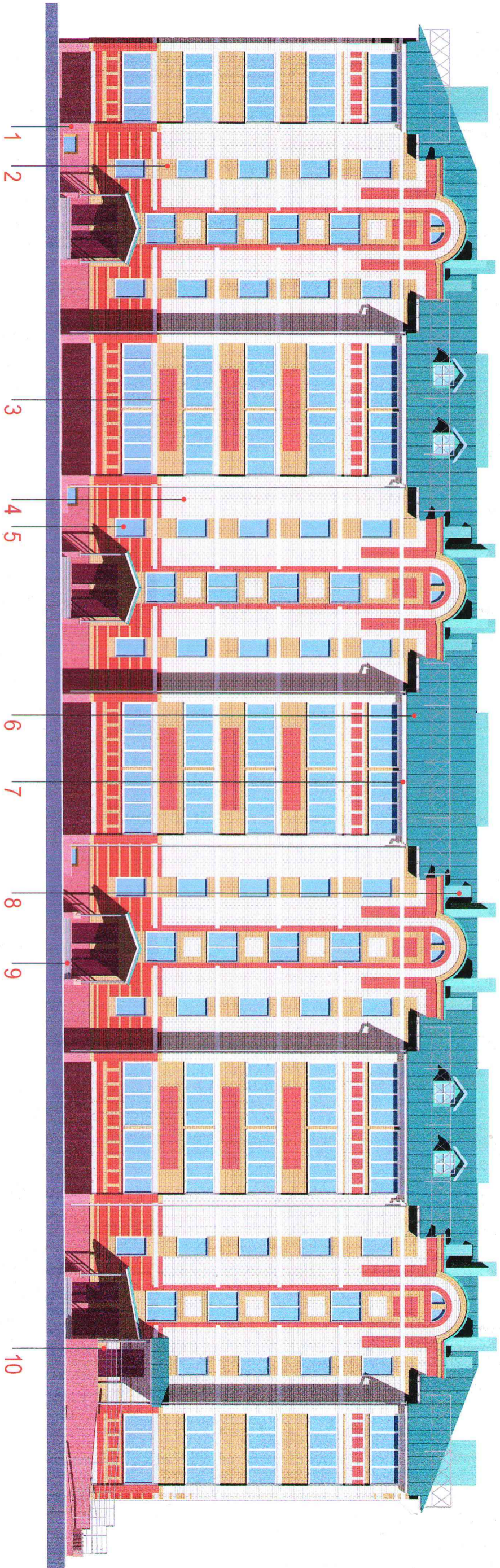
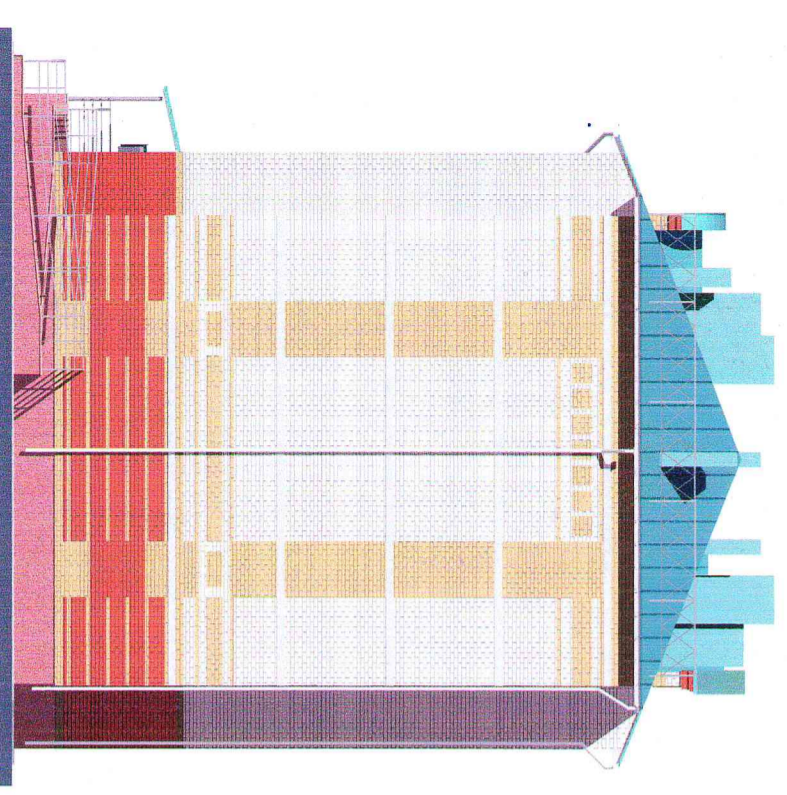


Западный фасад в осях "Б4"-"11"

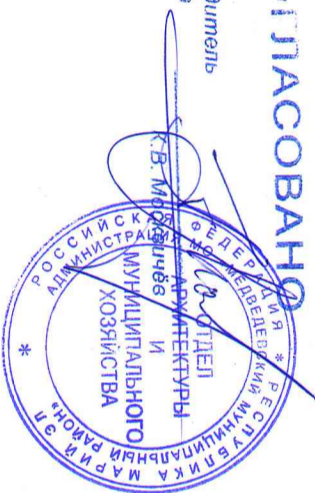


Северный фасад в осях "Г"-"Д"



СОГЛАСОВАНО

Уководитель
Отдела



РЕКОМЕНДАЦИИ ПО ОТДЕЛКЕ

- 1 -- Цоколь - штукатурка под шубу, колер RAL 3013.
- 2 -- Фрагменты стен - кирпич силикатный, цвет желтый.
- 3 -- Фрагменты стен - кирпич силикатный, цвет брусника.
- 4 -- Фрагменты стен - кирпич силикатный, цвет белый.
- 5 -- Окна - двухкамерные стеклопакеты, цвет рам белый.
- 6 -- Кровля - фальцевая, цвет RAL 6016.
- 7 -- Подшивка карниза - металлический профлист, цвет белый.
- 8 -- Вентканалы и дымовые трубы выше кровли - штукатурка с покраской фасадной ВД краской, цвет RAL 6034.
- 9 -- Ступени входов - рабочая поверхность - тротуарная плитка "Систром" светло-серого цвета, подступенок - также плитка темно-серого цвета.
- 10 -- Металлические элементы крыльца и пандуса покраска эмалью, цвет RAL 7001.

7 / 56 - 2015 - КР

Инв. N подл.	Подпись и дата	Взамен инв. N
7269		

Изм. К.уч	Лист	№доку	Подп.	Дата	Многоквартирный 5-этажный жилой дом поз.4 в квартале с кадастровым номером 12.04.0000000.6686 в п. Руэм Медведевского района РМЭ.
Директор	Базунов				
Гл. арх.	Саплин				
ГИП	Кораблев				
Проверил					
Н.контр.					Фасады в цвете позиция .
Разработ.	Саплин				
					Стация Лист Листов П AP-4
					ЗАО ПИ "АГРОПРОЕКТ" г. Йошкар-Ола